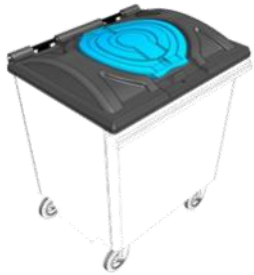




Container Components Europe Limited
Führender Hersteller für Kunststoffdeckel



MG1105RM DURAFLEX® DECKEL

GEWÖLBTER DECKEL-IM-DECKEL FÜR 1100 L 4-RAD-BEHÄLTER
AUS METALL & KUNSTSTOFF

LEICHT - ROBUST - BENUTZERFREUNDLICH - KOSTENEFFIZIENT

Plastikklappe kann mit der Stütze aufgestellt werden (empfohlen): **Für einfaches Befüllen des Behälters.**

Für zusätzliche Sicherheit **kann die Plastikklappe separat verriegelt werden.**

Plastikklappe ist mit **Firmenname oder -logo** personalisierbar.

Kann mit **patentiertem DuraFlex® Dreikantschloss** verriegelt werden.

Wasserdicht. Plastikklappe schließt sich aufgrund ihres Eigengewichts von selbst.

Ineinander schachtel- & stapelbar für **kosteneffizienten Transport.**

Eingearbeitete Griffe für **einfaches Öffnen und Schließen.**

Benutzerfreundlich: Plastikklappe ist leicht und einfach zu öffnen.

Dank der hohen Wölbung **kann dieser Deckel auch in extremen Klimazonen genutzt werden.**

Mit runder, wasserdichter Plastikklappe, passend für 100 l Müllsäcke.

VERWANDTE PRODUKTE

> auch erhältlich als **Standarddeckel ohne Plastikklappe (MG1100).**

ERHÄLTliches ZUBEHÖR

> **Stütze zur Aufstellung der Plastikklappe (empfohlen),**
> **Deckelstange, Scharniere, Dreikantschlösser & Schlüssel**

MATERIAL

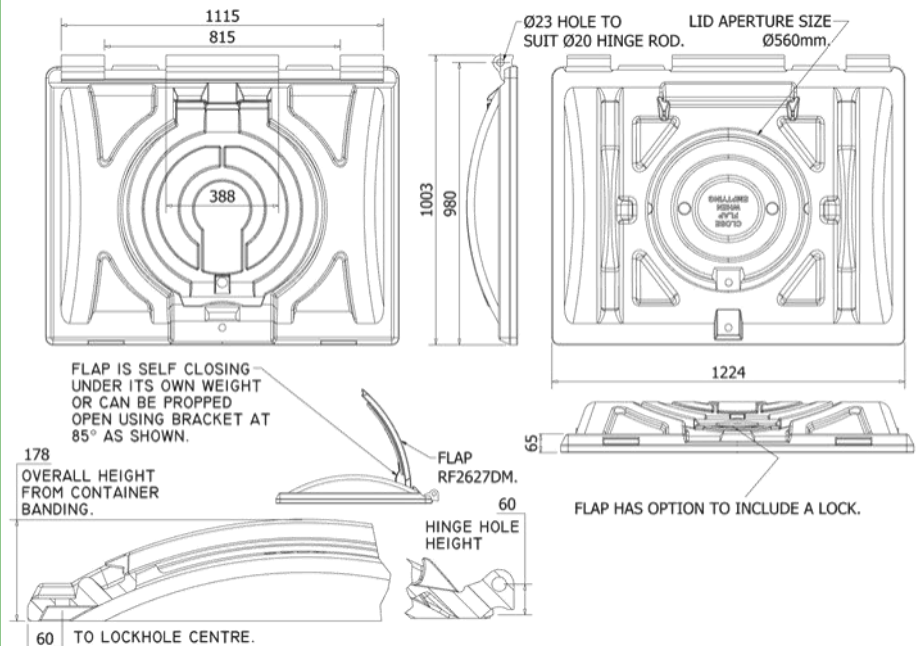
> aus **UV-stabilisiertem LMDPE** rotationsgeformt; **öl-, chemikalien- & frostbeständig; 100% recycelbar.**

FARBPALETTE

> erhältlich in **schwarz** und einer **großen Auswahl an Farben.**



DECKELMAßE



enq@duraflexlids.co.uk — Tel.: 0044 1246 853696

www.containercomponents.de



Cert No. 8998
ISO 14001



Cert No. 8998
ISO 9001