

CONTAINER COMPONENTS EUROPE LIMITED

MOORE CLOSE, HOLMEWOOD INDUSTRIAL PARK, CHESTERFIELD, DERBYSHIRE S42 5UX, GROßBRITANNIEN

Tel +44(0)1246 593234 Fax +44(0)1246 852128

Kontakt www.containercomponents.co.uk email: sales@duraflexlids.co.uk

Aufbauanleitung AM -3460-3463-3468-6963 - Anbauzubehör

Ein Karton enthält 2 Satz Anbauzubehör (zur Umrüstung von 2 Deckel(paare)n = 1 Mulde)

Position	Artikel	Stückzahl pro Satz	Artikelgruppe
1	Spiralfeder links	1	Federn
2	Spiralfeder rechts	1	"
3	M16 x 80mm Schraube (8.8)	2	"
4	M16 Mutter (8.8), (selbtsichernd)	2	"
5	M16 Scheibe	2	"
6	Deckelrohr 1850mm	1	Deckelrohr
7	Frontwinkel 1740mm	1	Winkel
8	M10 x 75mm Schraube (8.8)	2	"
9	M10 Scheibe	2	"
10	Stahlhülse 50mm	2	"
11	Adapterrohr	2	"
12	Halterung	2	Halterung
13	M10 x 75mm Schraube (8.8)	2	"
14	M10 Mutter (8.8), (selbtsichernd)	2	"
15	M10 x 60mm Schraube	2	Stirnseitige Verschraubung
16	M10 Mutter, (selbtsichernd)	2	"
17	M10 Scheibe	2	"
18	Verschlusskette mit Karabiner 700mm	2	Verschlusskette
19	Verschlusslasche	2	"
20	Kette (Überschlagsicherung)	2	Überschlagsicherung
21	Lasche	2	"
22	M10 x 30mm Schraube	2	"
23	M10 Mutter, (selbtsichernd)	2	"
24	M10 Scheibe	2	"
25	M6 x 20mm Schraube	2	"
26	M6 Mutter, (selbtsichernd)	2	"

Aufbau - Reihenfolge:

Bitte Folgendes beachten:

Es wird empfohlen, dass der Aufbau mit 2 Personen durchgeführt wird. Container Components Europe Ltd übernimmt keine Verantwortung für Schäden, die entstehen, wenn unsere Aufbauanleitung nicht befolgt wird, oder die durch das Anbringen von Anbauteilen, die nicht von uns empfohlen worden sind, entstanden sind.

A) Anbringen der stirnseitigen Verschraubung sowie der Stahlhülsen (siehe oben rechts und Rückseite)

Stahlhülsen (10) frontseitig in die äußeren Bohrungen einstecken. Frontwinkel (7) mittig mit M10 x 60mm Schraube (15), Scheibe (17) und Mutter (16) verschrauben. Im Falle eines Deckelpaars (AM3460 & AM3468), werden zwei M10 x 60mm Schrauben (15) in den Langlöchern zu beiden Seiten der mittleren Bohrung im Frontwinkel (7) verwendet. Min. bzw. Max Breite eines Deckelpaars kann zw. 1760mm - 1800mm betragen, so dass die Bohrungen in den Deckeln mit den Bohrungen des Frontwinkels bündig sind.

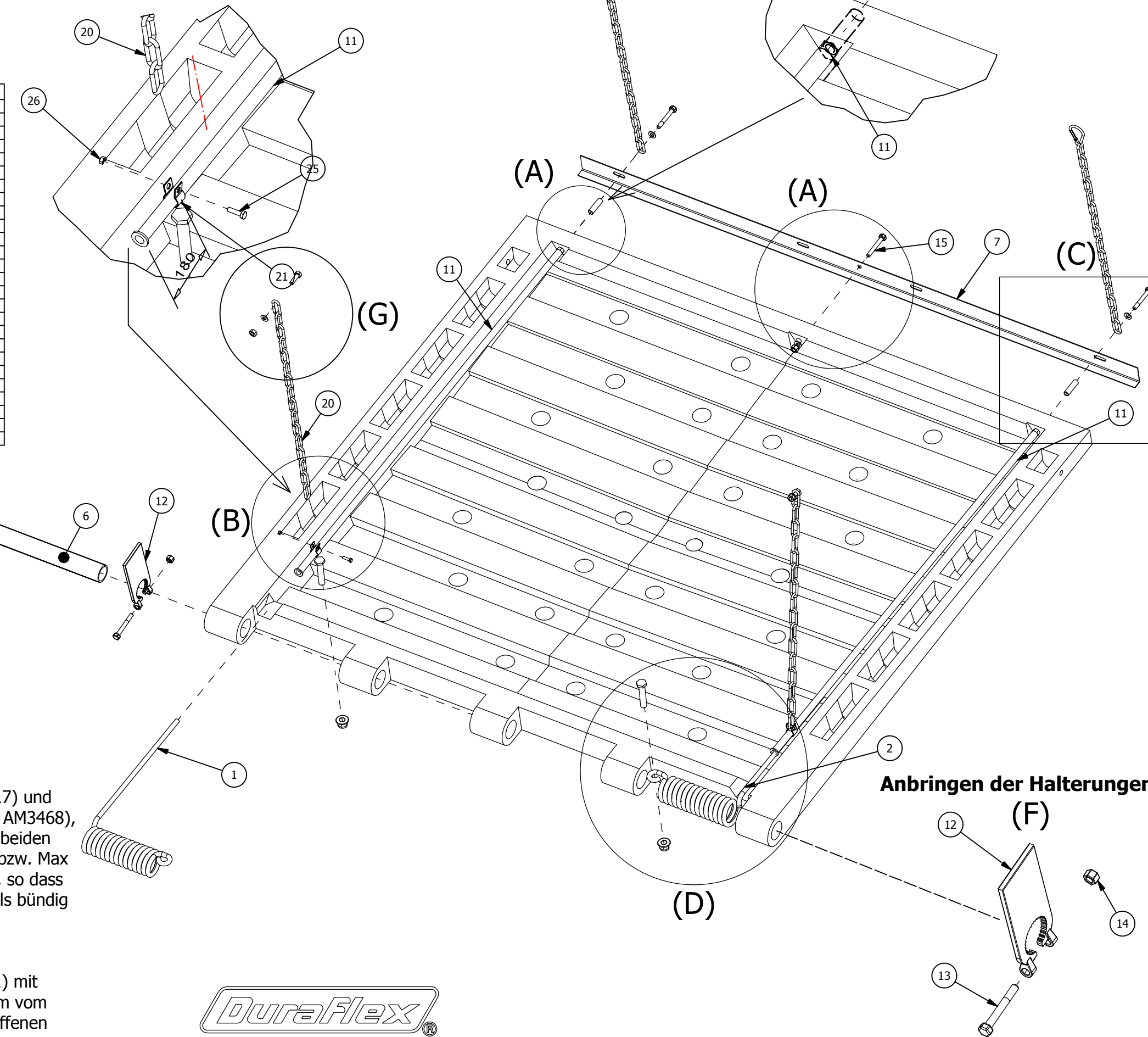
B) Anbringen der Überschlagsicherung am Adapterrohr

Beidseitig Kette zur Überschlagsicherung (20) am Adapterrohr (11) mit Lasche (21), M6 x 20mm Schraube (25) und Mutter (26) ca. 80mm vom hinteren Ende des Adapterrohrs befestigen. Adapterrohre in der offenen Seite mit Schmierfett versehen.

(A) Anbringen der Stahlhülsen

(C) Anbringen der Verschlusskette

(B) Anbringen der Überschlagsicherung am Adapterrohr



Siehe (C) rechts

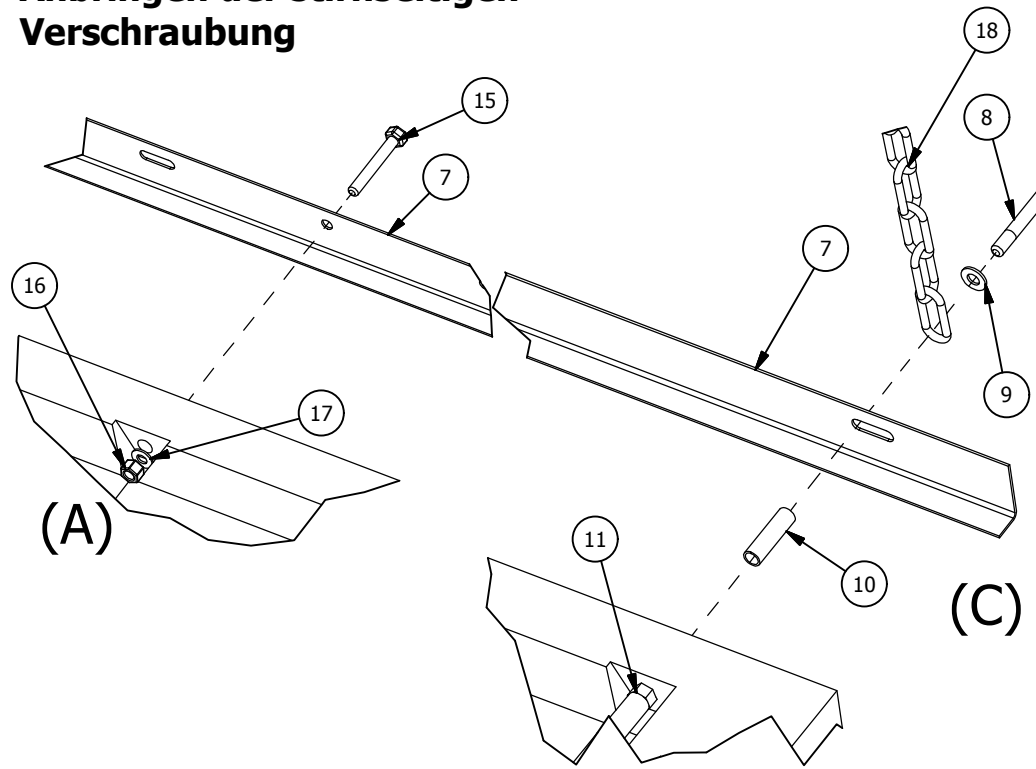
D) Anbringen der Spiralfedern

Spiralfedern links (1) und rechts (2) in Adapterrohre (11) einstecken. Deckelrohr (6) einschieben und mit M16 x 80mm Schraube (3), Scheibe (5) und Mutter (4) verschrauben. Bei Bedarf alternative Bohrungen (Ø 18mm) im Deckelrohr anbringen zur Anpassung an verschiedene Muldenbreiten (siehe E).

F) Auflegen des Deckels sowie Anbringen der Halterungen

Mit Hilfe einer Unterlage (3-5mm), Deckel auf die Mulde passend auflegen und ausrichten. Halterungen (12) beidseitig auf das Deckelrohr hängen und provisorisch anschweißen. Nach Überprüfen der korrekten Position des Deckels sowie der störungsfreien Öffnung, Halterungen (12) vollständig anschweißen. Deckel um 160° zur Verschlusssebene öffnen und M10 x 75mm Schraube (13) und Mutter (14) auf ca. 35 Nm anziehen. Deckel schließen und Federspannung überprüfen (Deckel sollte sich um 90° Grad öffnen lassen). **Achtung: Überspannen kann zur Beschädigung von Deckel und Anbausatz führen! Bei Bedarf Spannung durch Vergrößern oder Verkleinern des Winkels anpassen.**

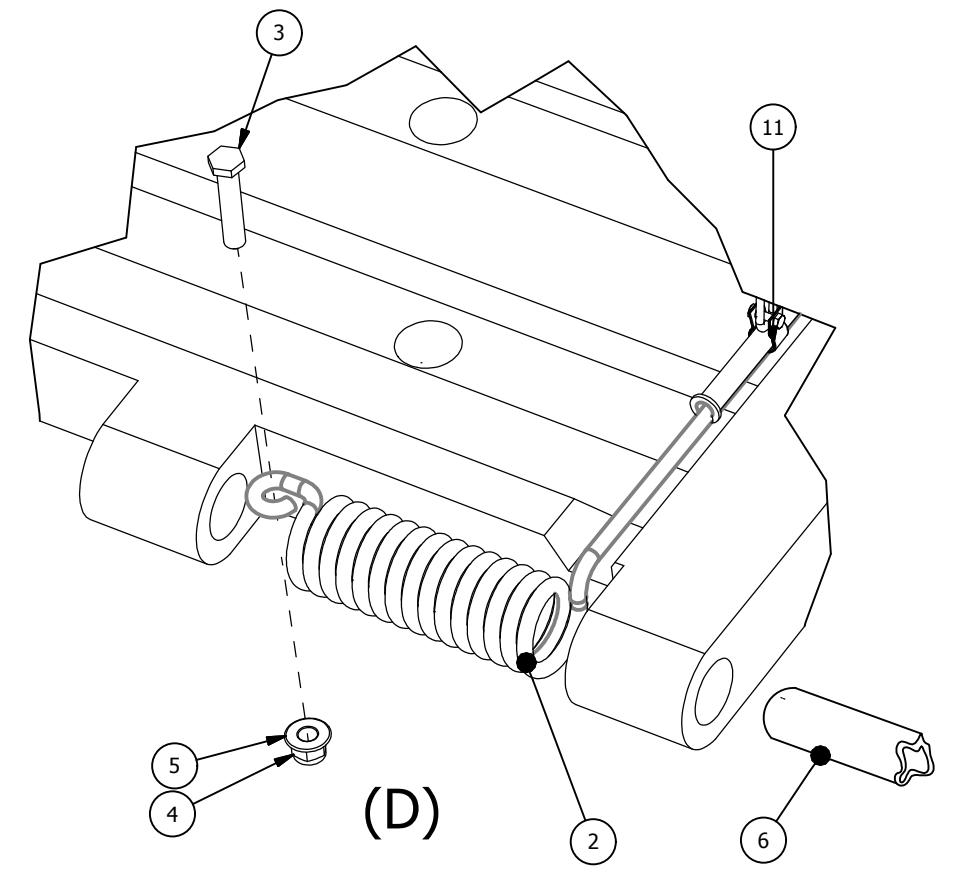
Anbringen der stirnseitigen Verschraubung



Anbringen des Frontwinkels

C) Anbringen der Verschlusskette (siehe Rückseite)

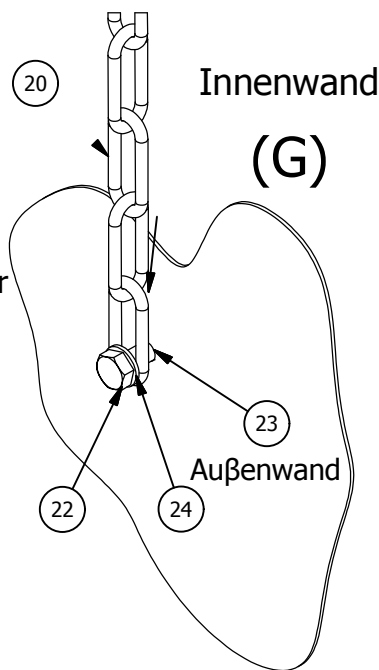
Beidseitig Verschlusskette (18) mit M10 x 70mm Schraube (8) und Scheibe (9) durch den Frontwinkel (7) sowie die Stahlhülsen (10) hindurch mit dem Adapterrohr (11) verschrauben.



Anbringen der Spiralfedern

G) Anbringen der Überschlagsicherung im Muldeninneren

Kette (20) wie unten dargestellt mit der M10 x 30mm Schraube (22) und Scheibe (24) an der Innenwand der Mulde durch eine Bohrung (Ø 11mm) mit der Mutter (23, Aussenwand) befestigen. Auf gleichmäßige Anbringung an beiden Seiten der Mulde achten.

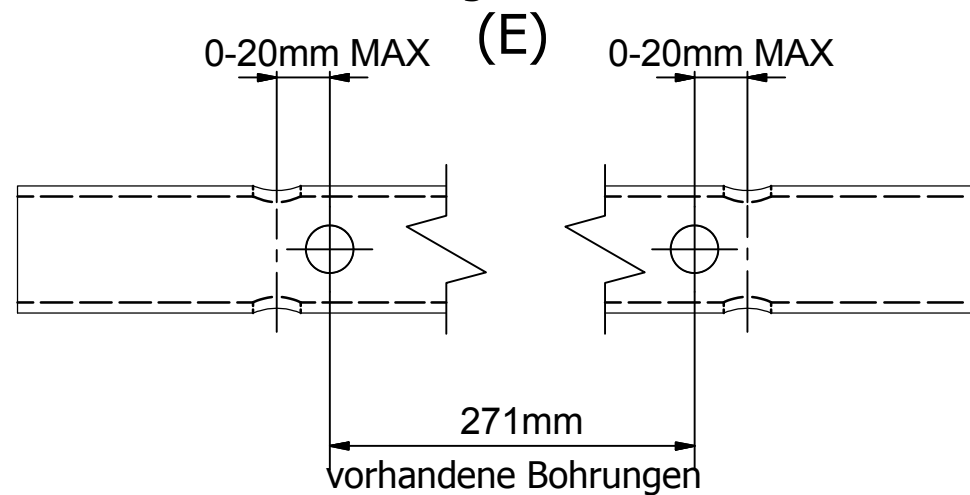


H) Anbringen der stirnseitigen Verschlusslaschen

Stirnseitige Verschlusslaschen (19) beidseitig in geeigneter Position anschweißen. Ein Glied der Kette entweder wie rechts dargestellt auf die Halterung stecken und dann mit Karabiner sichern oder alternativ Karabiner direkt im Loch der Verschlusslasche befestigen (Deckel kann damit 30-40 cm offen bleiben).

Der Aufbau ist hiermit abgeschlossen.

Alternativbohrungen im Deckelrohr



Zur Anpassung an breitere Mulden wie hier dargestellt 2 neue Bohrungen im Deckelrohr durchführen und zwar in einem Winkel von 90° zu den bereits vorhandenen, um zu verhindern, dass sich die Bohrlöcher gegenseitig behindern.

Montieren des Deckelsatzes auf der Mulde

